

SER COACH

UNA MIRADA DESDE LA ONTOLOGÍA



REVISTA 5



EDITORIAL



Al reflexionar sobre el propósito fundamental de un proceso terapéutico, se revela la noble meta de asistir al individuo en la superación de sus dificultades, el mejoramiento de su calidad de vida y la promoción de su bienestar general.

El Coaching Ontológico, si bien no se enmarca en el ámbito de la sanación terapéutica como lo hace la Psicología, introduce un terreno innovador donde la expansión personal va de la mano de una renovada comprensión de nuestra naturaleza y conducta habitual.

Su enfoque moderno, a menudo contracultural, plantea interrogantes que no necesariamente exigen respuestas, ofreciendo así una perspectiva fresca sobre la comprensión del ser humano y sus dinámicas.

Esta disciplina, liberada de etiquetas y diagnósticos, se inspira en el postulado original de Heráclito de Éfeso, quien hace ya 2500 años afirmó que "todo fluye" en un cambio constante. Desde el coaching ontológico, no nos enfocamos en lo que la persona "es", sino en lo que "está siendo", abriendo así un abanico de posibilidades que, desde nuestra perspectiva lingüística, cambia al decir "estoy siendo de determinada manera" en lugar de "yo soy así y punto".

En muchas ocasiones, sentimos la necesidad de sanar nuestra relación con el mundo, dar sentido a nuestras acciones y ajustar nuestra brújula intuitiva. Para ello, el proceso de acompañamiento del Coaching Ontológico se revela como una herramienta sumamente eficaz.

El proceso de acompañar para sanar líderes y equipos se ha integrado como parte del ámbito de acción de esta disciplina, que abarca desde el apoyo a la persona individual hasta su desempeño profesional y la dinámica grupal, ya sea en una familia o en un equipo de trabajo.

Finalmente, aunque el coaching ontológico carece de un objetivo terapéutico puro y un proceso estructurado científicamente como una psicoterapia, posee un poder sanador significativo para aquellos que exploran ampliamente su vida mientras reciben acompañamiento de un coach.

Esto marca un antes y un después en la mayoría de las personas que se embarcan en esta experiencia. Como se suele decir, "todos los caminos conducen a Roma", y toda forma de autoconocimiento nos lleva a un lugar de sanación, donde el poder de regeneración personal se despliega con una fuerza que no pasa desapercibida para quienes se aventuran a probarlo.

Andrés Recabarren A.

Magister en Gestión de Organizaciones

Psicólogo Organizacional

Coach Ontológico Avanzado

SANAR EL ALMA DE LA HUMANIDAD



COACHING AL SERVICIO TERAPÉUTICO

Hoy existen muchas disciplinas que ofrecen acompañamiento en el trabajo terapéutico y entre ellas, el coaching ontológico aparece como una oportunidad para el alivio de las dolencias emocionales que se han transformado en una crisis a nivel mundial y que pone en alerta a las organizaciones de salud.



En su libro “Del Conocimiento a la Sabiduría”, Julio Olalla plantea que “la forma de pensar y conocer de la modernidad nos ha generado una triple desconexión: con el mundo que habitamos, con nuestra comunidad y con nosotros mismos”. Sin embargo, también señala que “no estamos solos en la búsqueda de un nuevo camino que nos saque de las crisis y de los desastres que enfrentamos. Hay varios signos de que un cambio mayor en la conciencia se está estructurando, en lo que podría llamarse una apertura de la mente moderna”.

¿Entonces cómo nos ayudamos para aliviar el dolor que sentimos como humanidad? Las respuestas pueden ser variadas desde los diversos enfoques que nos ofrece el conocimiento, desde la ciencia y la espiritualidad.

Según este Informe sobre Salud Mental, de la Organización Mundial de la Salud, se calcula que el aumento de los trastornos de ansiedad y depresión ha sido de más del 25% durante el primer año de la pandemia y así en un aumento sostenido hasta la actualidad. Al mismo tiempo, los servicios de salud mental se han visto gravemente perturbados y la brecha terapéutica se ha ampliado.

También, este informe plantea que “desde el punto de vista de la salud las respuestas parecen ser insuficientes y por ello, debe existir una mayor implicación en todos los sectores, reorganizar los entornos y reforzar los servicios de atención. Para lograr esto, el Informe señala que es necesario crear redes comunitarias, diversificar y ampliar las opciones de apoyo, e implicar y empoderar a las personas.



Además, “cada uno de nosotros puede reforzar sus habilidades y competencias individuales para comprender y cuidar su propia salud mental. Las personas, los gobiernos, los proveedores de atención de salud, las organizaciones no gubernamentales, el mundo académico, los empleadores, la sociedad civil y otras partes interesadas pueden contribuir a dicha transformación”.

En ese sentido, los programas de formación de coaches para el desarrollo personal y de las organizaciones abordan procesos tan diversos como las habilidades directivas y de liderazgo, motivación de equipos, gestión de las emociones, organización del tiempo y mejora de la productividad y de la comunicación, entre otros.

“Esta crisis mundial que hemos creado no la podemos resolver con el mismo nivel de pensamiento y es por eso que trabajamos para darnos cuenta, saber, re aprender y alcanzar un nuevo nivel de conciencia a través del lenguaje, las emociones y nuestra inteligencia, la forma de comunicarnos, para cambiar juntos, porque si el diálogo termina no tenemos ninguna posibilidad de progreso”, profundiza Julio Olalla, en sus libros el “El Ritual del Coaching” y “Del Conocimiento a la Sabiduría”.

¡REGRESAMOS!

CONOCE, APRENDE Y CONECTA CON OTROS COACHES A
TRAVÉS DE SUS HISTORIAS EN INSTAGRAM LIVE
@NEWFIELDNETWORK

BRILLAMOS JUNTOS EN EL ARTE DEL COACHING



Jueves

SI QUIERES PARTICIPAR ESCRÍBENOS AL
WHATSAPP +56 9 77675184

SER COACH

/6



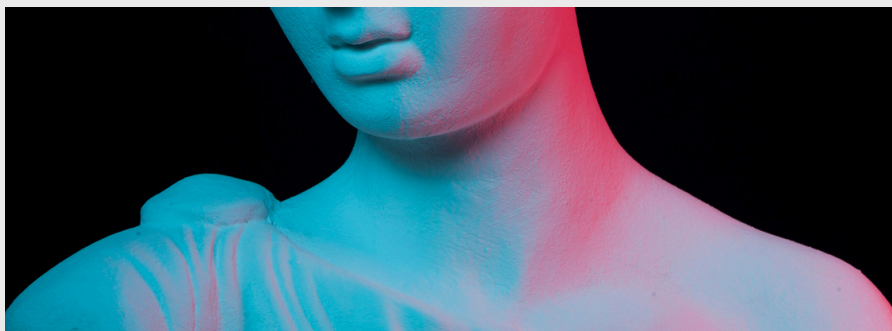
EL MUNDO DE LOS ARQUETIPOS AL

SERVICIO DEL AUTOCONOCIMIENTO

Este taller, que comenzará el 16 de mayo, está orientado a todo público, no sólo a personas dedicadas al coaching profesional, y ofrece acceder al mundo simbólico de los arquetipos para aprender de su fuerza como herramienta para enfrentar los desafíos de la vida cotidiana.

Con el carisma del Mago, la empatía del Cuidador o el optimismo del Inocente, los arquetipos buscan mostrar la más variada paleta de colores de un ser humano. Propuesto por el emblemático psiquiatra e investigador suizo, Carl Jung, pionero del psicoanálisis a comienzos del siglo XX, el modelo de los arquetipos representa, de manera simbólica aspectos de nuestro inconsciente colectivo que nos hace ser parte del conjunto de la humanidad.

Explorar los distintos tipos de arquetipos para una mayor sabiduría interior y autoconocimiento, es lo que ofrece el Taller Mundo Arquetipal de la escuela Newfield Network, fundada hace más de 30 años por uno de los padres del coaching ontológico a nivel mundial, Julio Olalla.



Liliana Bernal, coach ontológico senior y directora del curso explica que “en Mundo Arquetipal, los participantes han podido observar su camino de vida, conociendo algunos arquetipos universales, entre ellos los de la transformación. Esto les ha permitido saber que su vida es una historia heroica que se puede contar incluyendo todas las fuerzas que somos cuando nos vamos transformando y moldeando el ser que queremos desplegar en el futuro”.

Además, cuenta que “la belleza de trabajar y conocer nuestros arquetipos es que cada arquetipo muestra una forma de ser, un lente con el que miramos la existencia y que nos invita a dialogar con nosotros mismos y los eventos que van sucediendo en nuestra vida. El viaje de la vida se aliviana cuando conocemos de antemano algunas estaciones por las que pasaremos; así pasa con doce arquetipos de la transformación que nos abren la visión y la conciencia a seguir conociéndonos”.

“Esto me confirma que los relatos y la forma cómo contamos nuestra propia vida nos da poder de acción. Cuando nos contamos conscientemente, nos permitimos la libertad de ser protagonistas, héroes y heroínas de nuestro propio camino. Me maravilla ser testigo de alguien que se vuelve soberano y autor de su propia vida a través de esta toma de conciencia de las fuerzas transformadoras que ayudan a dar pasos hacia la vida soñada”.

Mundo Arquetipal estará compuesto por 6 sesiones de dos horas cada una, en modalidad online, que se desarrollarán entre el 16 de mayo y el 19 de junio, donde se ofrecerá un espacio de reflexión individual y grupal a los aprendices, entregando herramientas esenciales para conocer los arquetipos como camino de autoconocimiento y poder. Más información sobre contenidos y valores del curso en <https://newfield-network1.teachable.com/p/mundo-arquetipal-2024>

WWW



LO TRAEMOS PARA TI

ADMISIÓN 2024 Programas de Coaching Ontológico

PROGRAMAS INICIALES		
		
Inicio programas: 08 de mayo 2024		
PROGRAMAS AVANZADOS		
		
Inicio ACP Avanzado: 16 de julio 2024		
Inicio Programa Organizacional: 06 de agosto 2024		
Inicio Programa Neurosombático: 27 de septiembre 2024		
PROGRAMAS APRENDIZAJE CONTINUO		
		
Inicio Mujeres Líderes: 11 de mayo 2024		
Inicio Familias Fuera de Serie: 29 de mayo 2024		
Inicio Mi Biografía: Próximamente		
		
Inicio Mentor Pro: Admisión 2025		
Inicio Taller Mundo Arquetipal: 16 de mayo 2024		

SER COACH



UNA PUBLICACIÓN DE NEWFIELD NETWORK